

Statistics 2014 – Danish airports



NORDIC BIRD STRIKE ADVISORY GROUP

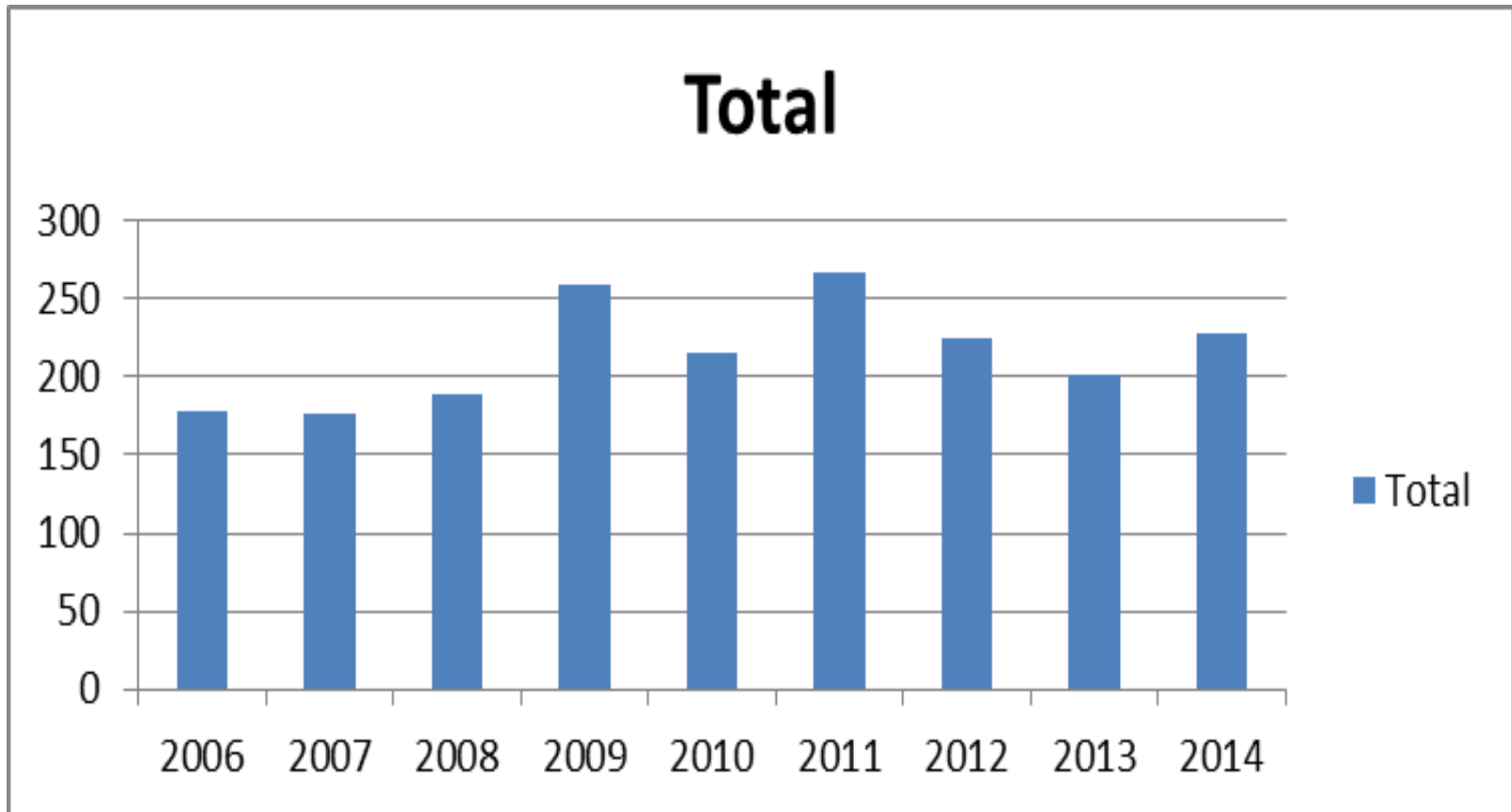
(NBSAG)

- Trondheim, Norway, 1-2 June 2016

Wildlife collisions 2006-2014

Airport	2006	2007	2008	2009	2010	2011	2012	2013	2014
Aalborg	15	24	36	26	26	28	34	20	23
Aarhus	10	5	13	9	9	12	10	7	10
Billund	11	15	20	26	35	41	26	37	28
Bornholm	9	6	4	10	9	14	1	6	9
Esbjerg	4	4	5	1	0	3	3	3	1
Karup	3	2	3	5	7	4	3	5	7
København	109	107	101	157	105	151	140	104	135
Sønderborg	14	10	6	14	9	9	1	5	9
Vagar	3	3	1	11	9	3	2	10	5
Kangerlussuaq				0	6	2	4	5	1
Sum	178	176	189	259	215	267	224	202	228

Wildlife collisions 2006-2014 - totals



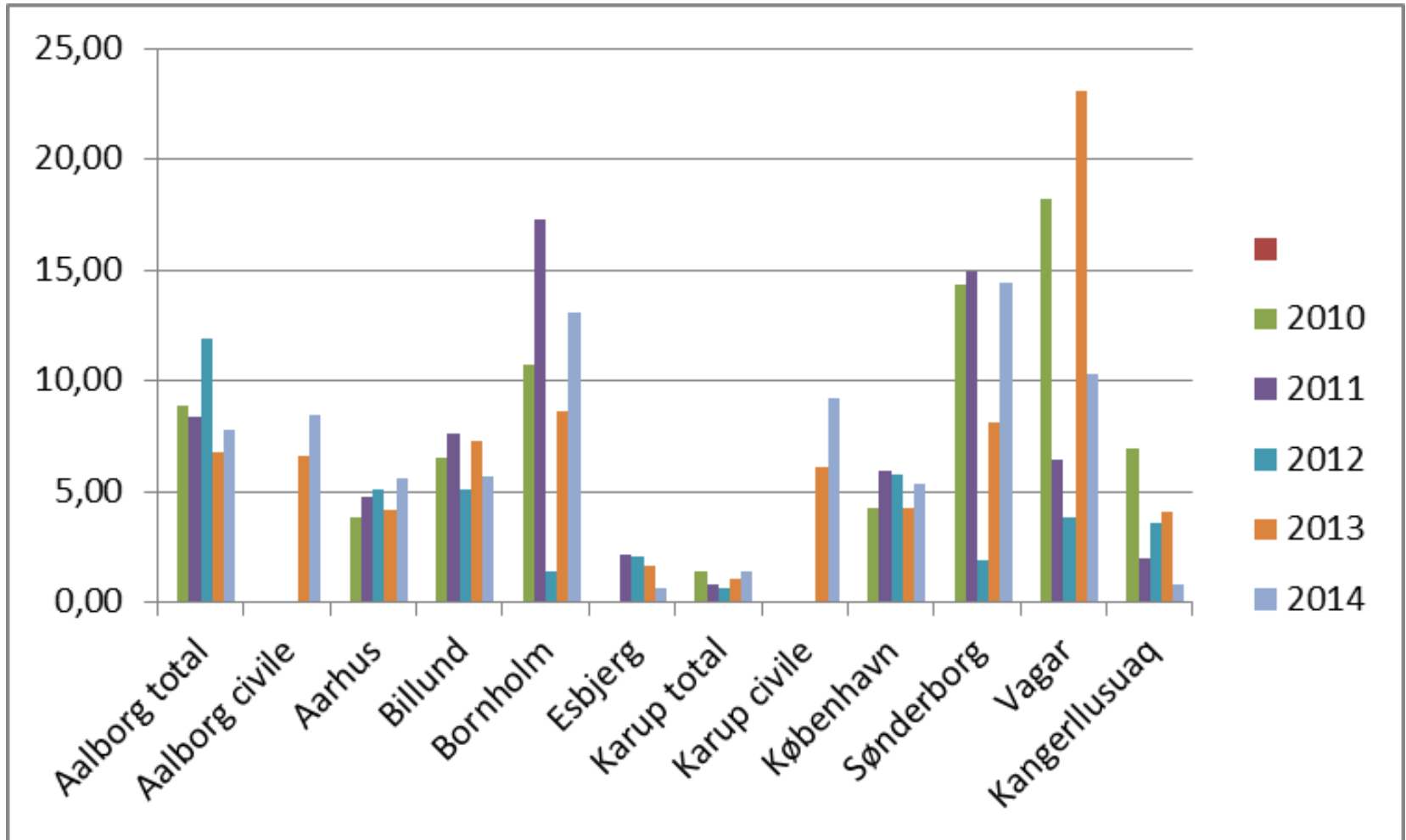
Wildlife collisions pr. 10000 operations

Airport		2010	2011	2012	2013	2014	Avg 2010-2014
Aalborg	Total	8,8	8,4	11,9	6,8	7,8	8,7
	civile				6,6	8,5	7,6
Aarhus		3,8	4,8	5,1	4,2	5,6	4,7
Billund		6,5	7,7	5,1	7,3	5,7	6,5
Bornholm		10,7	17,3	1,4	8,6	13,1	10,2
Esbjerg		0	2,1	2,1	1,7	0,6	1,3
Karup	Total	1,4	0,8	0,6	1,1	1,4	1,1
	civile				6,1	9,2	7,7
København		4,3	6,0	5,8	4,3	5,4	5,1
Sønderborg		14,3	14,9	1,9	8,1	14,4	10,7
Vagar		18,2	6,5	3,8	23,1	10,3	12,4
Kangerlussuaq		7,0	2,0	3,6	4,1	0,8	3,5

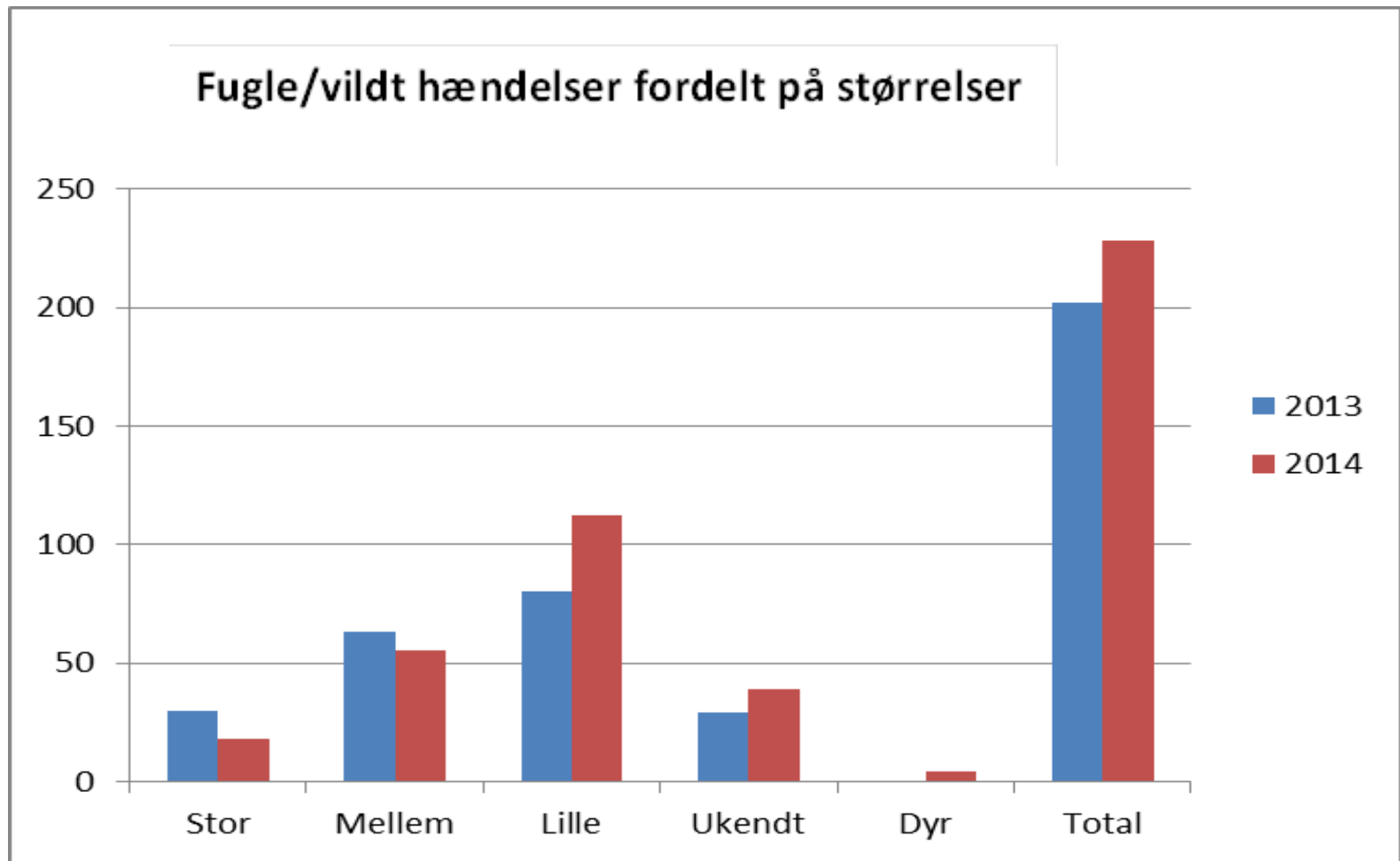
Wildlife collisions pr. 10000 operations

Airport		2010	2011	2012	2013	2014	Avg 2010-2014
Aalborg	Total	8,8	8,4	11,9	6,8	7,8	8,7
	civile				6,6	8,5	7,6
Aarhus		3,8	4,8	5,1	4,2	5,6	4,7
Billund		6,5	7,7	5,1	7,3	5,7	6,5
Bornholm		10,7	17,3	1,4	8,6	13,1	10,2
Esbjerg		0	2,1	2,1	1,7	0,6	1,3
Karup	Total	1,4	0,8	0,6	1,1	1,4	1,1
	civile				6,1	9,2	7,7
København		4,3	6,0	5,8	4,3	5,4	5,1
Sønderborg		14,3	14,9	1,9	8,1	14,4	10,7
Vagar		18,2	6,5	3,8	23,1	10,3	12,4
Kangerlussuaq		7,0	2,0	3,6	4,1	0,8	3,5

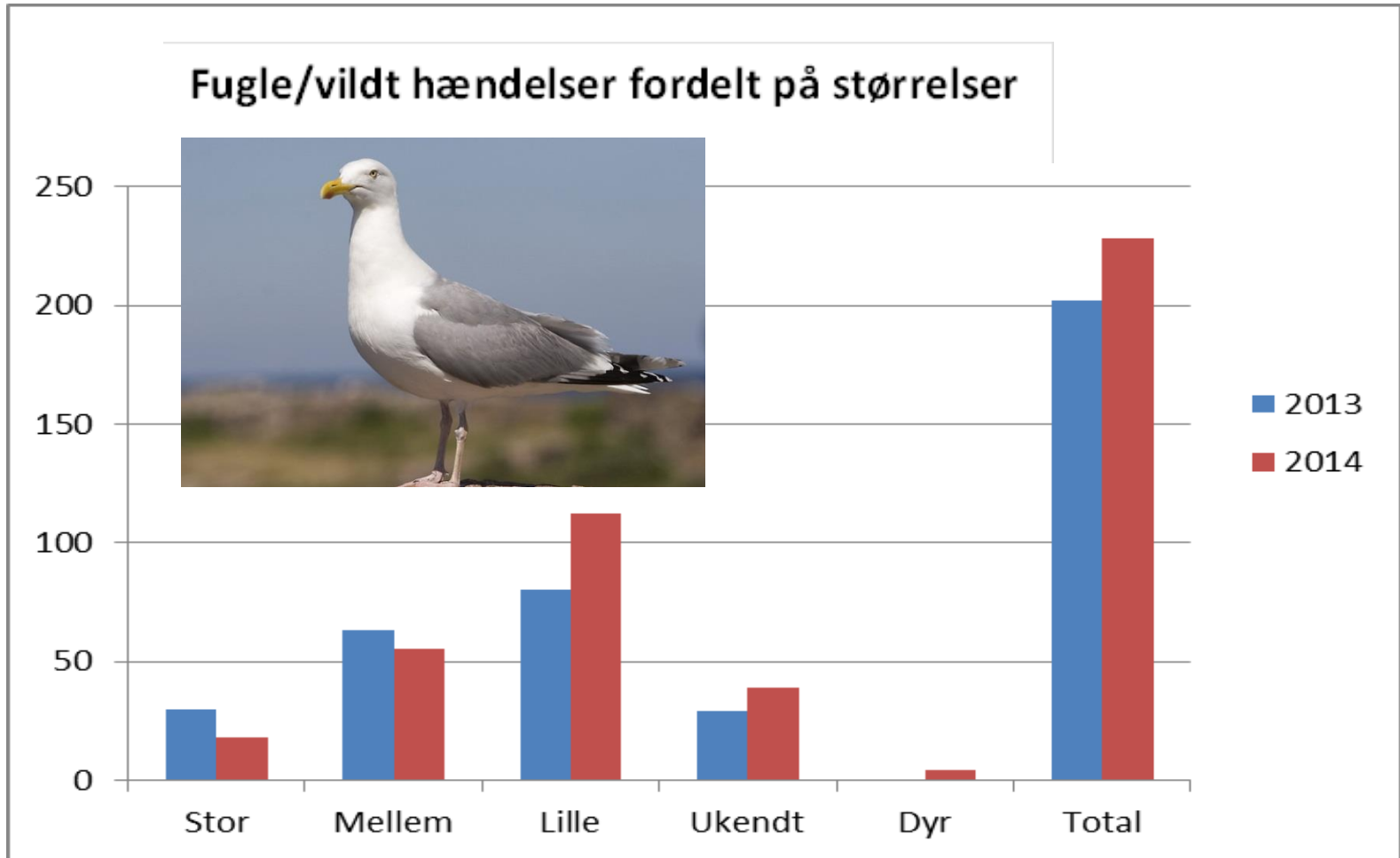
Wildlife collisions – rate 2010-2014



Collisions bird size 2013-2014

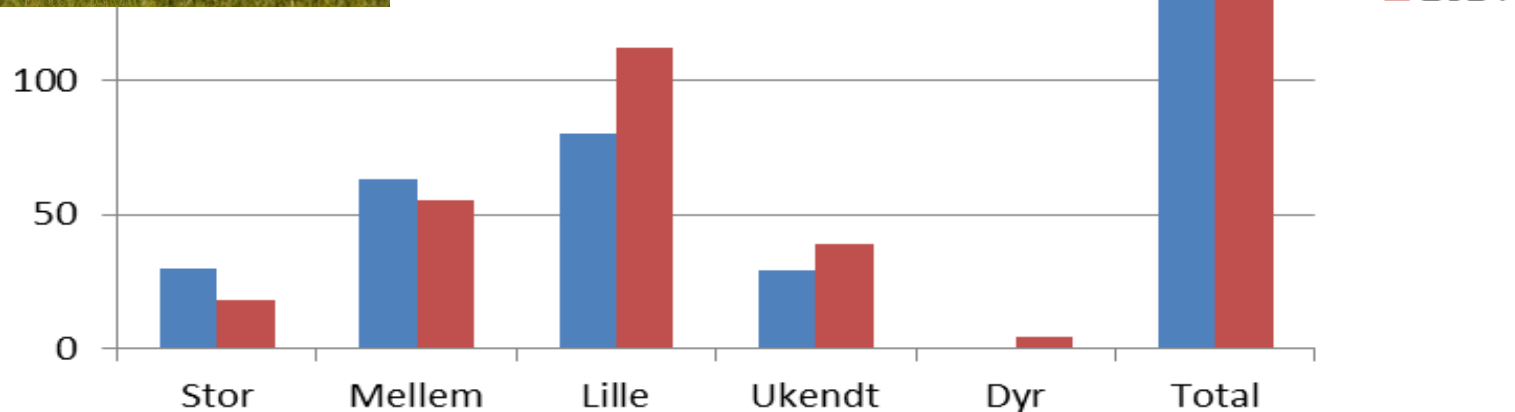


Collisions bird size 2013-2014



Collisions bird size 2013-2014

Fugle/vildt hændelser fordelt på størrelser



Conclusion for 2014

- 2014 not different from previous years
- This is confirmed by 5 year average
- Large birds: Mainly gulls
- Number of collisions with geese at CPH may be on the rise
- Riskassessments are becoming part of yearly reports from airports